

## Besetzungen:

Quintett (Mit Schlagzeug)

Quartett (ohne Schlagzeug)

# Technikplan

# Seldom Sober Company

Auf gute Zusammenarbeit!

### Monitoring:

5/4 Monitore mit mindestens drei getrennten Wegen oder nach Absprache  
2 Wege

**Achtung! Die Besetzung mit Schlagzeug nur als Quintett, bitte im Zweifelsfall nachfragen.**



Gesangsmikrofon  
XLR oder DI Box

### Kaspar

Kontrabass,  
Bassgitarre, Gesang

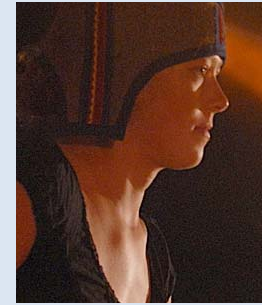


1 x XLR für Udu

Drumset:  
Becken, Hi Hat,  
Snare,  
2 Hängetoms,  
1 Standtom,  
1 Basedrum

### Philipp

Schlagzeug  
Perkussion



Kachon  
&  
Drumset:  
Becken, Hi Hat,  
Snare,  
2 Hängetoms,  
2 Standtoms,  
1 Basedrum

### Anne

Schlagzeug  
Perkussion

alternative Besetzungen



Gesangsmikrofon  
2 x DI Box

### Michael

Gitarre, Mandoline,  
Gesang



Gesangsmikrofon  
2 x DI Box  
1 x XLR  
Eventuell nach  
Absprache zwei  
Weitere Mikrofone  
für die Bordune  
des Dudelsacks

### Nico

2 x Banjo, Gitarre,  
Gesang, Dudelsack



Gesangsmikrofon  
(bringt Mikro (Neumann)  
selbst mit)  
1 x DI Box  
1 Instrumentalmikro  
mit niedrigem Stativ  
1 Stuhl ohne Seitenlehne

### Toni

Geige, Gesang,  
Gitarre, singende Säge

Rückfragen: 01773107195 oder 0345-6786948 oder [proschek@gmx.de](mailto:proschek@gmx.de)